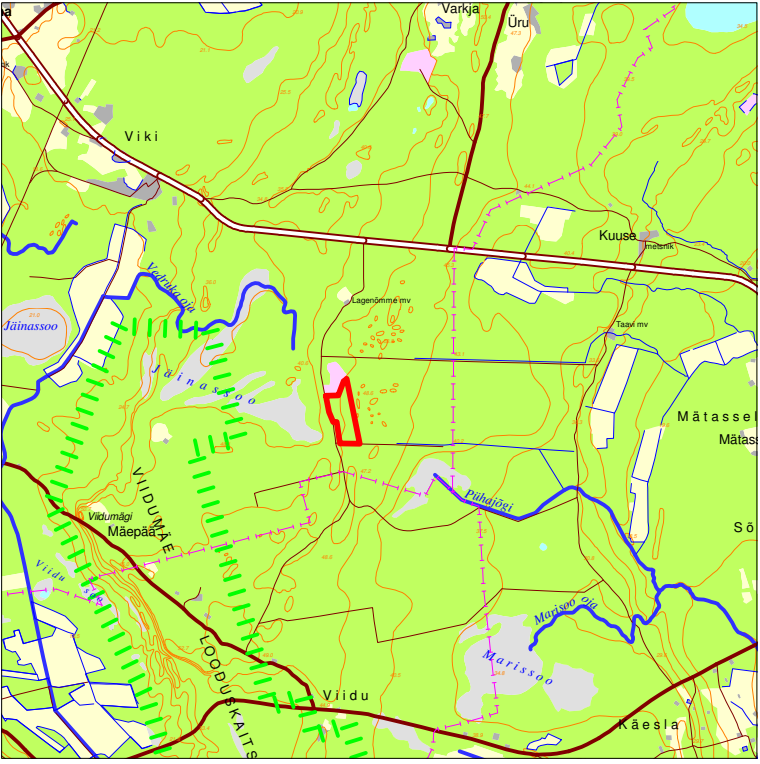


ASENDIPLAAN

M 1 : 100 000



Uuringuruumi teenindusala
piiripunktide koordinaadid

Nr	X	Y
1	6 466 204,15	390 307,43
2	6 466 205,64	390 471,44
3	6 466 397,46	390 545,26
4	6 466 404,24	390 555,52
5	6 466 425,93	390 583,16
6	6 465 567,46	390 755,94
7	6 465 571,92	390 493,12
8	6 465 857,92	390 449,76
9	6 465 857,75	390 404,74
10	6 465 987,01	390 350,79

Pindala on 20,28 ha
(plokkide piiripunktide koordinaadid
ja pindalaid on toodud tekstilis 9)

Š-9 45,79 39,56	0,4 5,8+	Kaevandi number	Suudme abs. kõrgus, m	Kattekihi paksus, m
1		Lamami (uuritud sügavuse) abs. kõrgus, m		
		2009. a šurf		
		1976-1984. a puurauk		
		Lagenõmme V uuringuruumi teenindusala piir, piiripunkt ja number		
		Lagenõmme IV uuringuruumi teenindusala piir		
		Mäeeraldis piir		
		Aktiivse tarbevaru piir		
		Aktiivse tarbevaru plokkide vahepiir		
		Aktiivse reservvaru piir		
		Aktiivse reservvaru plokkide vahepiir		
		Prognosvaru piir		
		Passiivne tarbevaru		
		Kasuliku kihi lamami samakõrgusjoon, m		
		Maapinna samakõrgusjoon, m		
		Geoloogiline läbilõige		
		Katastriüksuse piir, tunnus ja nimetus		
		Varu arvutuse abipunkt		
		Viidumäe looduskaitseala		
		III kategooria taimede kasvuala		
		II ja/või III kategooria taimede kasvukohad		
		Tee kaitsevöönd		

- Märkused:
1. Plaani koostamisel on kasutatud Maa-ameti digitaalseid maardlate ja katastriandmeid
 2. Põhikaardi leht nr 5142
 3. Koordinaadid L-EST 97 süsteemis, kõrgused Balti süsteemis
 4. Joonestamisel kasutatud tarkvara MapInfo 9.0 (litsents: MINWES0900922272)
 5. Mõõdistas OÜ Inseneribüroo STEIGER (litsents: 666 MA), aprill 2009
 6. Lahtekoordinaadid ja kõrgused: Riikliku põhivõrgupunkt Kuuse01 (4776)
X: 6 467 918,512 Y: 392 867,534 Z: 38,366
 7. Kasutatud "EELIS (Eesti Looduse Infosüsteem - Keskkonnaregister): KeM Info- ja Tehnokeskus" andmeid

Objekti nimetus ja aadress	Joonise sisu	Graafiline lisa
Lagenõmme kruusamaardla Lagenõmme V uuringuruum Saare maakond, Kihelkonna vald	Topograafiline ja varu arvutuse plaan	Mõõtkava H: 1 : 2 000
OÜ Inseneribüroo STEIGER Männiku tee 104, 11216 Tallinn Tel. 668 1011, Faks 668 1018	Koostas Roman Koteniov Joonestas Roman Koteniov Kinnitas Erki Niitlaan	Kuupäev 10.06.2009 Töö nr 09/0444